

KEYMEMBER EDITIE VOOR EEN SNEL
RESULTAAT

KUBUS | Laura Vanderhoven





GRAPHISOFT.
ARCHICAD 20

ARCHICAD 20 A Fresh look at BIM

KUBUS

KeyMember Editie ARCHICAD 20 BE

DIGITALE BOUWAANVRAAG

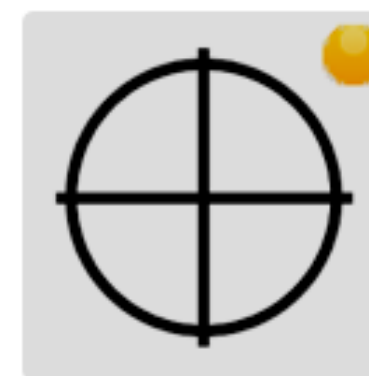
- De verschillende nodige plannen zijn toegevoegd in de viewmap
- Lettercodering zoals voorgeschreven voor de benaming van de export bestanden voor de dig. BA
- Master layout toegevoegd voor de export van de digitale bouwaanvraag
- Publisher set aangemaakt met de nodige plannen en hun juiste benamingen (de benamingen worden ingevuld door autotexten)
- Referentiepunt object om op de plannen te plaatsen, 2D + 3D zichtbaar

Viewmap

- ▼ BA- Bouwaanvraag
 - ▼ PLA Plannen
 - Liggingsplan
 - Omgevingsplan
 - I Inplantingsplan
 - T Terreinprofiel
 - Gr referentie inplanting
 - ▶ P Plattegronden
 - ▶ S Doorsnedes
 - ▶ G Gevels
 - L Legendes
 - ▶ BRA Plannen Brandweer
 - ▶ VIS Visualisaties
 - ▶ OPP Oppervlakten
 - ▼ FRM Formulieren
 - ▶ Statistisch formulier
 - ▶ Regenwatertoets
 - Foto xx [BA omschrijving standpunt]

Publisher set

- Let op! Kijk zeker nog de nodige gegevens voor de digitale BA na
- BA_Projectnaam-Nr. project_3D_N_00
- ▼ 00 Digitale BA
 - BA_Projectnaam-Nr. project_I_N_01
 - ▶ Plattegronden
 - ▶ Doorsnedes
 - ▶ Gevels
 - BA_Projectnaam-Nr. project_L_N_13
 - BA_Projectnaam-Nr. project_V_N_14
 - BA_Projectnaam-Nr. project_V_N_15
 - ▶ BRA Plannen Brandweer



Referentiepunt 20 KM



KeyMember Editie ARCHICAD 20 BE

EIGEN PROPERTIES - PROPERTY MANAGER

DOEL: Steeds meer informatie aan het 3D model koppelen met behulp van Properties

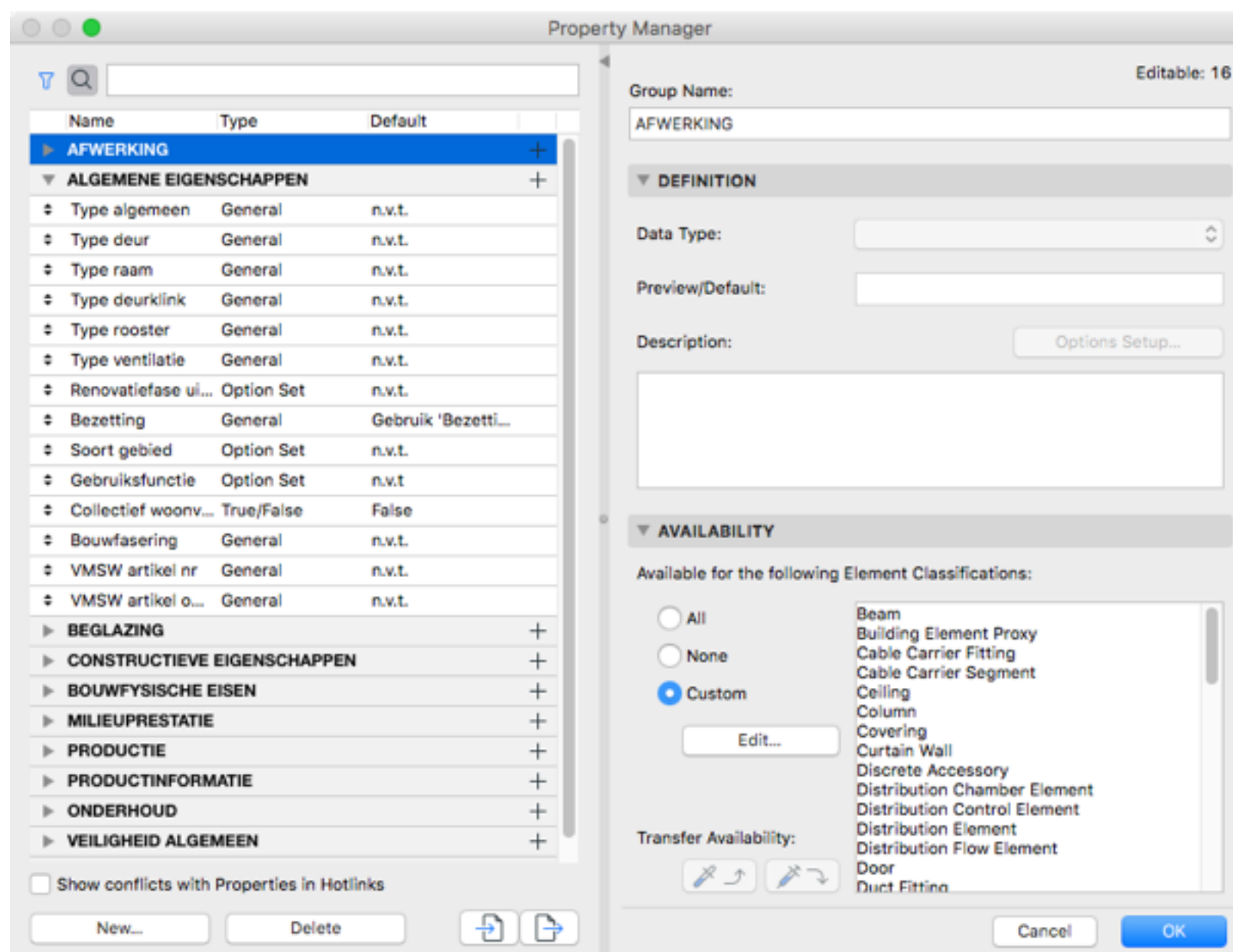
- Per gereedschap nieuwe Properties beschikbaar, in te vullen bij 'Categories and Properties'
- Properties worden via het IFC scheme ook gemapped bij het exporteren

Voorbeelden:

Zones : Collectief woonvertrek = True / False

Wanden : Geluidsoverdracht = 0,00

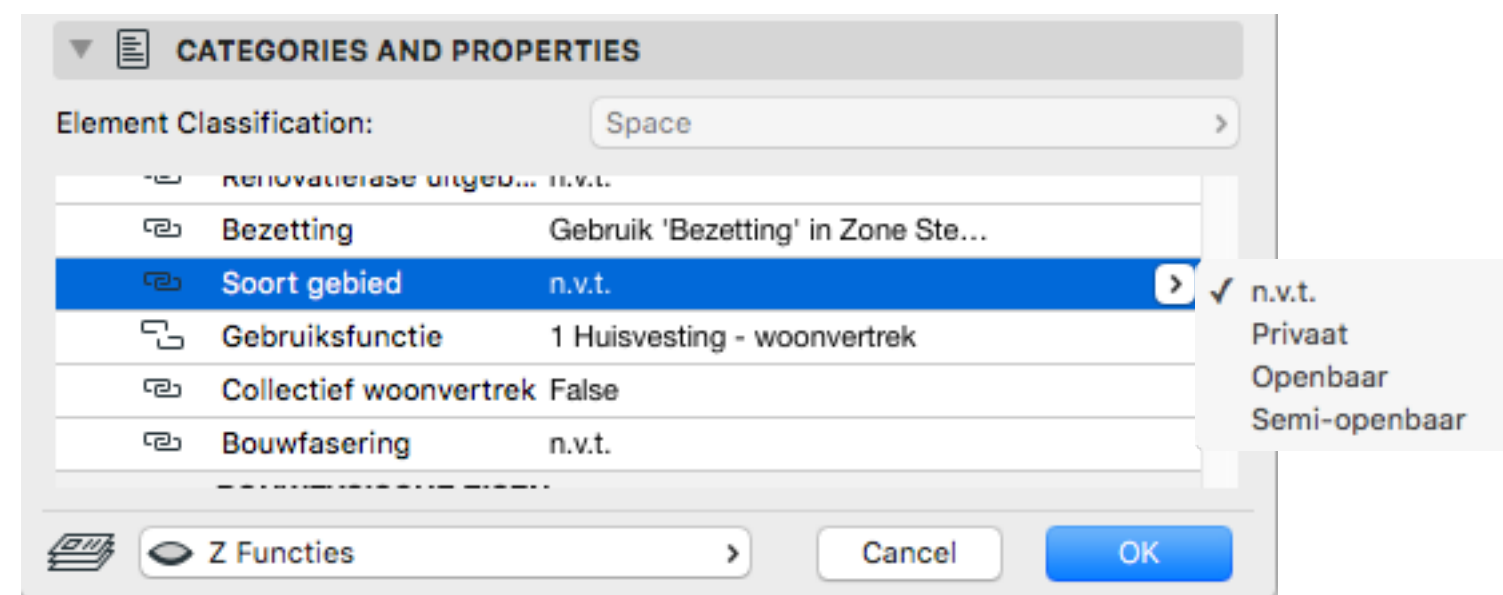
Ramen : Beglazing gehard = True / False



KeyMember Editie ARCHICAD 20 BE

ZONES EN FORMULIEREN

- Door de nieuwe Properties van de zone's vallen er enkele categorieën weg die gebruikt werden in de schedules voor het Statistisch formulier
 - Soort gebied : Privaat, Openbaar, Semi-openbaar
 - Gebruiksfunctie : 1 Huisvesting - woonvertrek, 2 Huisvesting - andere, 3 Landbouw, tuinbouw en veeteelt,... (zie statistisch formulier vraag 1)
 - Collectief woonvertrek : True / False
- Vul deze Properties in bij het maken van nieuwe zones ter voorbereiding op het statistisch formulier
- De aanwezige schedules werden aangepast aan deze nieuwe Properties



- ▼ FRM Formulieren
 - ▼ Statistisch formulier
 - BA-A03 Stat. Form. - Collectieve woonvertrekken
 - BA-A04-05 Stat. Form. - Bebouwde oppervlakte
 - BA-A06.1 Stat. Form. - Gebouwoppervlakte huisvesting
 - BA-A06.2 Stat. Form. - Gebouwoppervlakte kelders, zolders en bijgebouwen
 - BA-A06.3 Stat. Form. - Gebouwoppervlakte niet-huisvesting
 - BA-A07 Stat. Form. - Gebouwoppervlakte totaal
 - BA-A08 Stat. Form. - Totaal volume
 - BA-A11 Stat. Form. I - Parkeerplaatsen
 - BA-A12 Stat. Form. I - Sanitaire voorzieningen
 - BA-ALG Stat. Form. - Zones info checklist

KeyMember Editie ARCHICAD 20 BE

BUILDING MATERIALS - VMSW CODERING

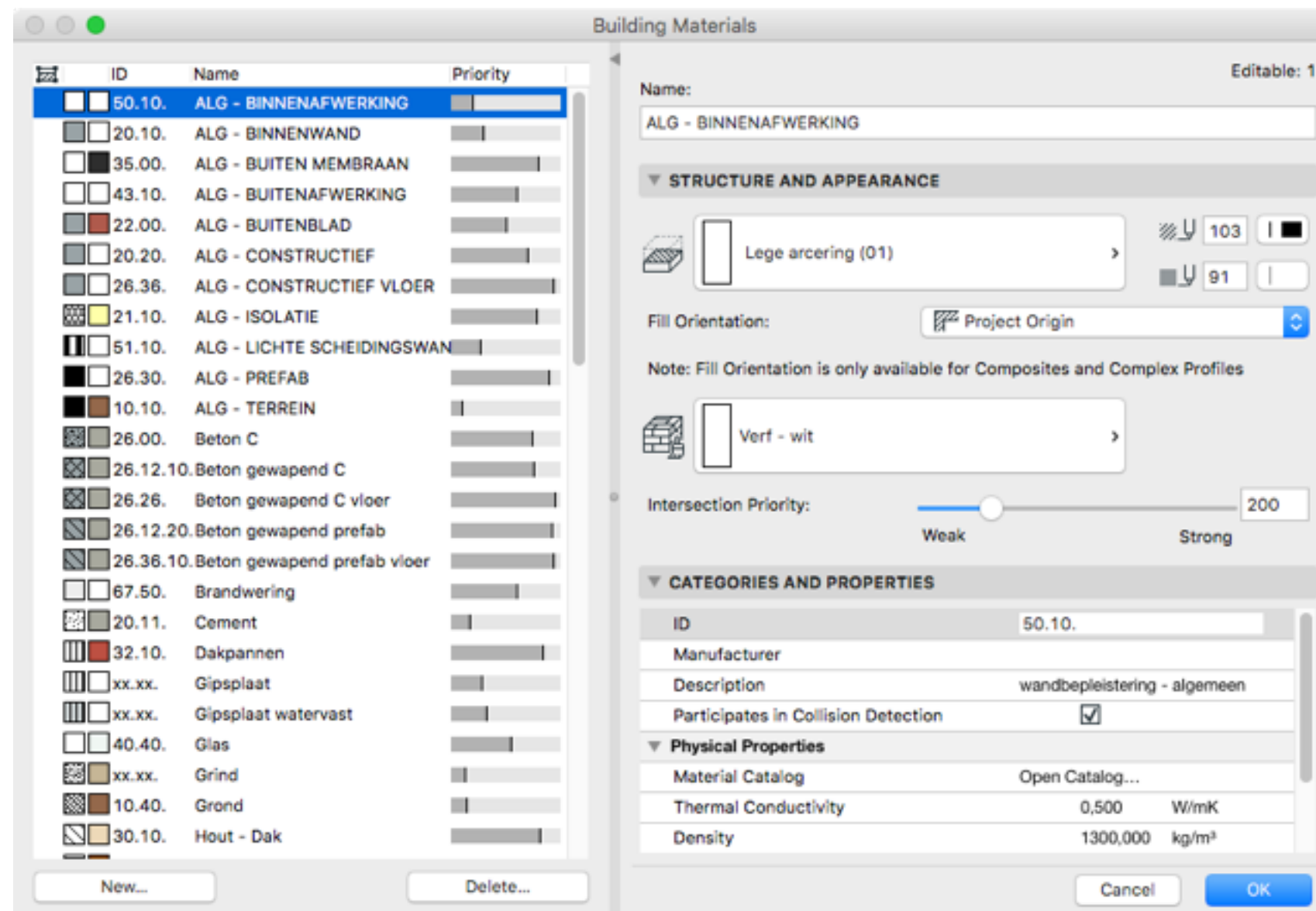
- Bij de Building Materials is er als ID de artikelnummer van het VSMW ingevuld en bij Description de titel van het artikel

Let op!

xx.00. verwijst naar een algemeen hoofdstuk en moet nog verder gespecificeerd worden

xx.xx. moet nog volledig gespecificeerd worden omdat dit op meerder artikels kan duiden

00.00. wordt gebruikt bij materialen die niet voorkomen of geteld moeten worden, vb Lucht



KeyMember Editie ARCHICAD 20 BE

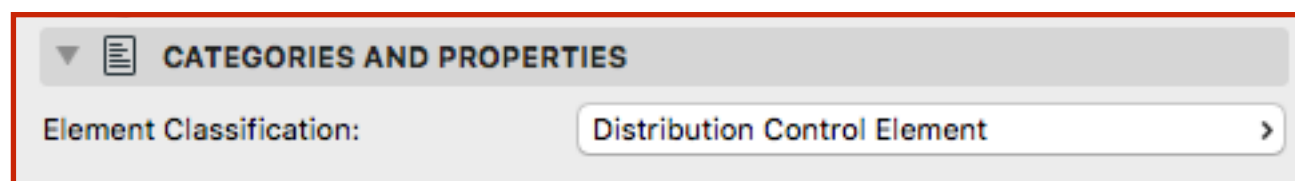
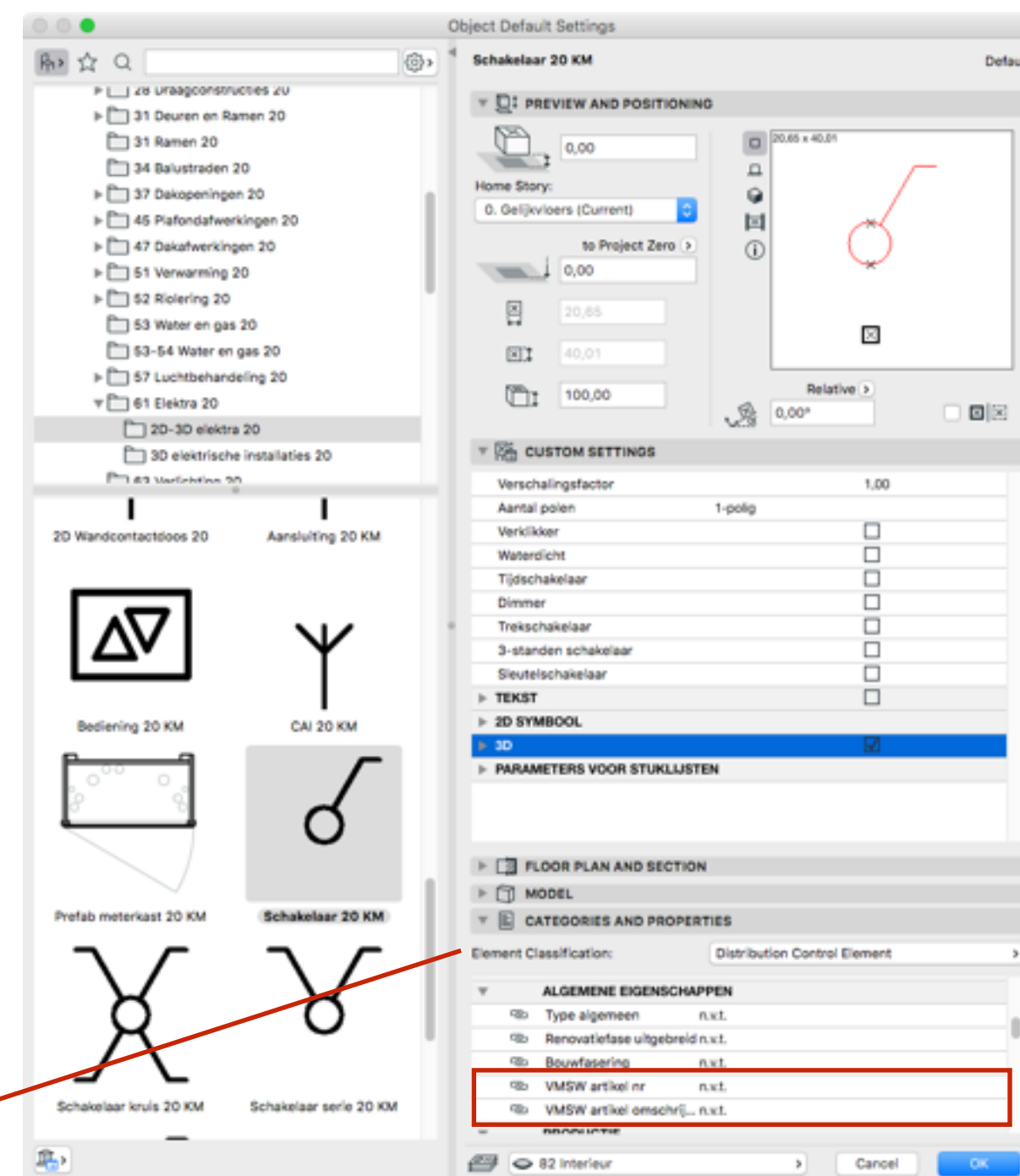
OBJECTEN - VMSW CODERING

- Door extra Properties kan ook bij objecten een VMSW nummer en titel van het artikel toegevoegd worden.
- Wanneer deze Properties nog niet zijn ingevuld staan ze op n.v.t.

Let op!

Kies de juiste **Element Classification**, aan de hand hiervan wordt bepaald welke Properties beschikbaar zijn!

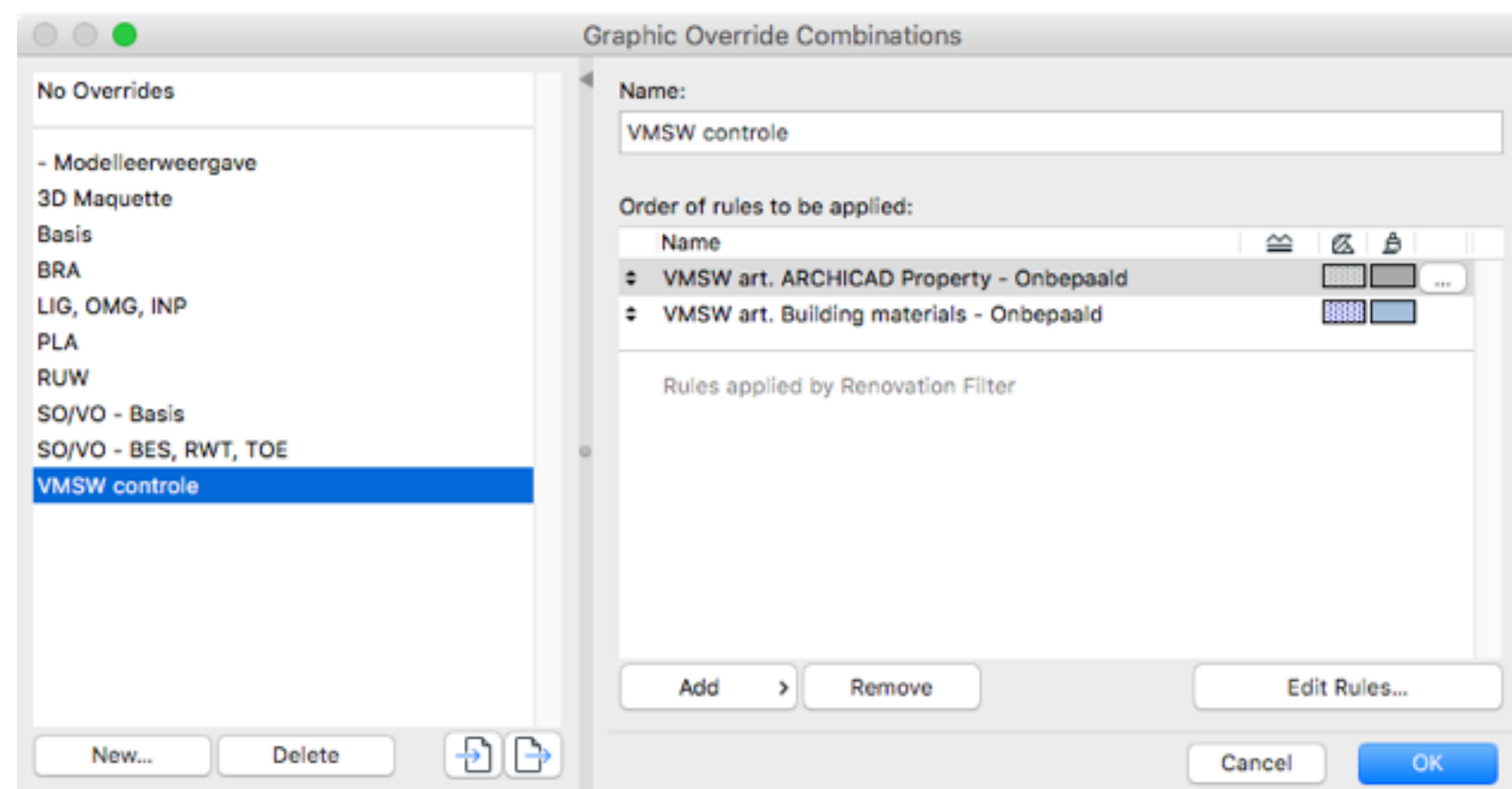
Deze Element Classification moet ook juist staan bij het exporteren naar IFC!



KeyMember Editie ARCHICAD 20 BE

GRAPHIC OVERRIDES - VMSW CONTROLE

- De Graphic Override Combination 'VMSW controle' bevat 2 Rules die bepalen welke elementen een kleuroverschrijving krijgen
 - Alle objecten waarbij de Property VMSW staat ingesteld op 'n.v.t.'
 - Alle elementen die Building Materials bevatten die nog verder gespecificeerd moeten worden 'xx.xx. en xx.00.'



KeyMember Editie ARCHICAD 20 BE

MEETSTATEN VOORBEREIDING

VMSW-artikel	Element ID	Verdieping	Ruimte naam	Ruimte nummer
15.30., vochtwerende lagen - algemeen				
	Wand-x	Gelijkvloers		8,54
				8,5
20.20., binnenspouwblad - algemeen				
	Wand-x	Gelij		
	Wand-x	Gelij		

- In de bouwfase van het Definitief ontwerp (DO) is ook de Voorbereiding meetstaat te vinden. Deze map bevat verschillende plannen en lijsten die gebruikt kunnen worden om de meetstaat uit het BIM model te kunnen halen:
 - VMSW Visuele controle : Alle plannen met de Graphic override combination 'VMSW Controle'
 - Checklists, Elektra, Wanden, Zones en Morphs : verschillende schedules om het BIM model na te kijken
 - VMSW voorbereiding : verschillende schedules die alle elementen oplist aan de hand van de VMSW artikel nummer en omschrijving

Let op!

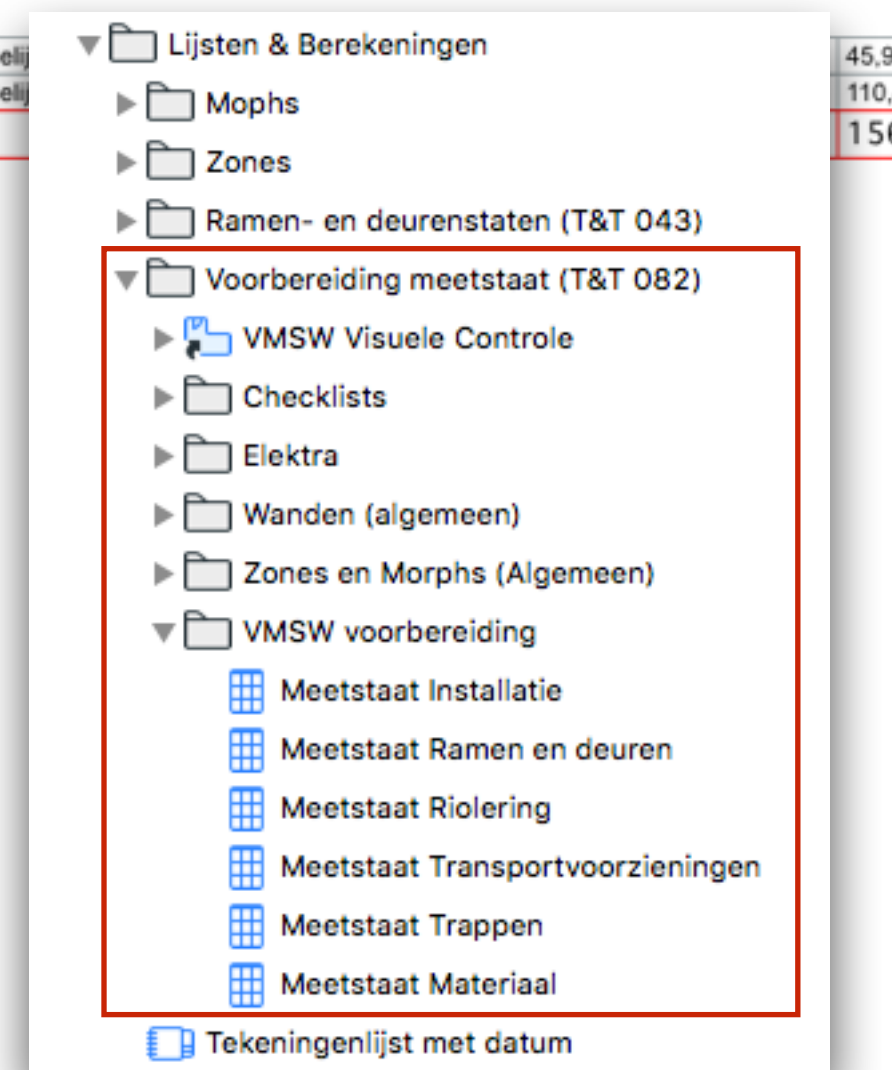
Deze schedules vervangen de schedules die voorheen in ARCHICAD 19

'VMSW Algemeen - Samenvattende meetstaat' en

'VMSW Hoofdstukken 10-90 - Detailmeetstaat' waren

- Er is een publisher set beschikbaar van de "VMSW voorbereiding" zodat de export direct kan gebeuren

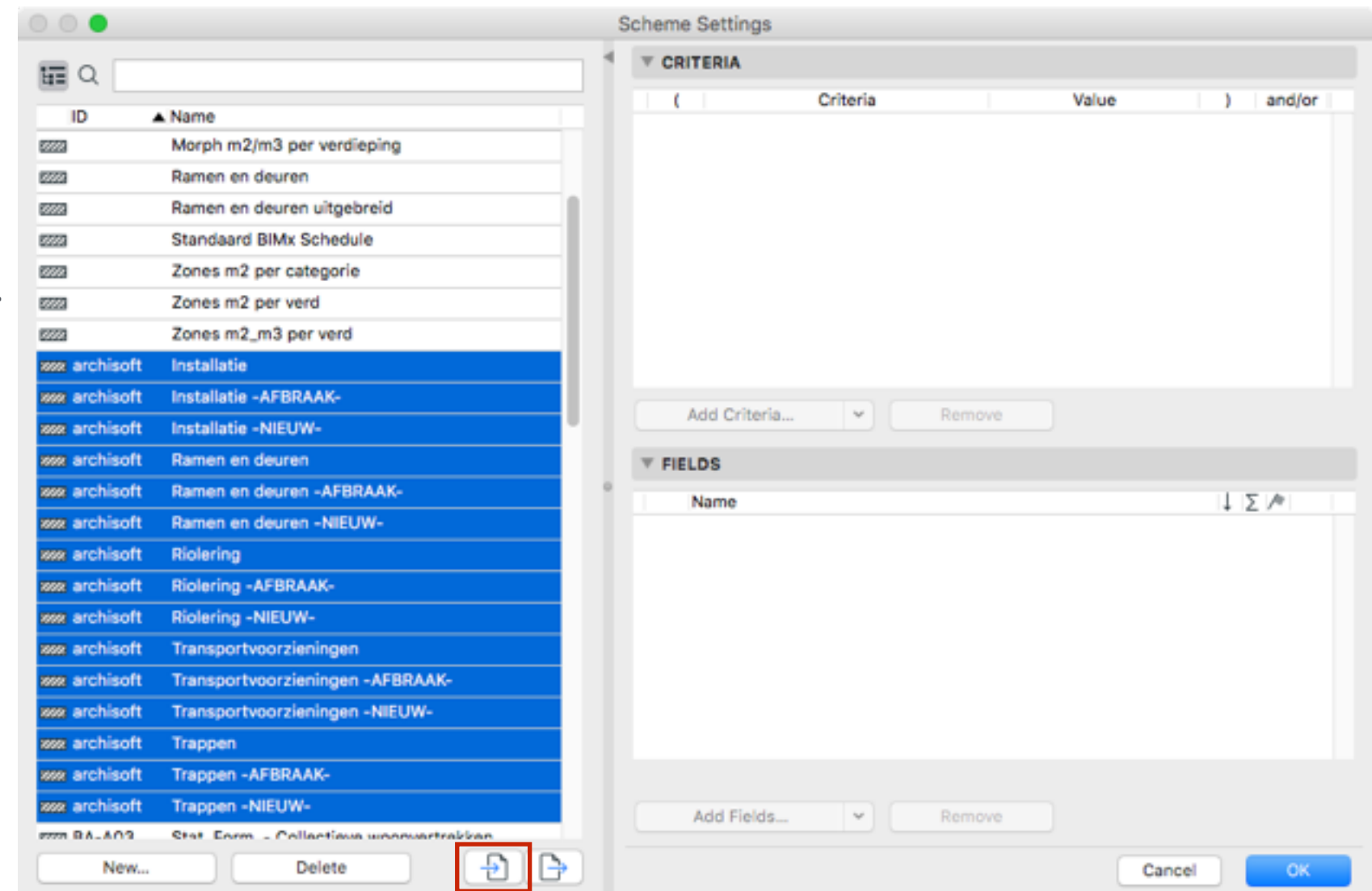
- ~~VMSW Algemeen - Samenvattende meetstaat~~
- ~~VMSW Hoofdstukken 10-90 - Detailmeetstaat~~



KeyMember Editie ARCHICAD 20 BE

ARCHICAD - ARCHISOFT

- Importeer de voorbereide schedules vanuit 'ARCHICAD modules KME 20 BE > Schedules KME 20 > archisoft'
- Maak een Publisher set van deze bestanden
- Exporteer de publisher set als .xlsx
- Importer de bestanden in de archisoft software en genereer de meetstaat EN het lastenboek!



VMSW-artikel	VMSW artikel omschrijving	Aantalberekening - Besc...	Aantalbereke...	Aantalberekening -...	Ruimte nummer	Aantalberekeni...	Aantalberekeni...	Aantalberekeni...	Aantalbere...
15.30.	vochtwerende lagen - algemeen	Wand-x	Gelijkvloers			8,54	308,7	35	300
20.20.	binnenspouwblad - algemeen	Wand-x	Gelijkvloers			7,66	308,7	15	300
20.20.	binnenspouwblad - algemeen	Wand-x	Gelijkvloers			15,36	627,1	15	300
20.20.	binnenspouwblad - algemeen	Wand-x	Gelijkvloers			22,92	844,3	15	300
20.20.	binnenspouwblad - algemeen	Wand-x	Gelijkvloers			23,36	935,8	40	300
20.20.	binnenspouwblad - algemeen	Wand-x	Gelijkvloers			25,13	935,8	40	300
20.20.	binnenspouwblad - algemeen	Wand-x	Gelijkvloers			28,88	1.153,0	40	300